

# VŠEOBECNÉ POZNÁMKY

1. Na výkresovou část dokumentace se vztahují specifikace ostatních částí projektu, se kterými tvoří tato část nedílný celek. Při nejasnosti ihned kontaktujte projektanta!

2. Při rozporech v dokumentaci mají přednost:
- dokumenty a revize výkresů s novějším datem,
  - textové specifikace před grafickým znázorněním,
  - kóty před rozměry odměřenými na výkrese,
  - výkresy podrobnějšího měřítko,
  - architektonická část a koordinační výkresy před projekty profesí, přičemž technické řešení profesí musí být zachováno.

## LEGENDA REVIZÍ

č.rev.	datum	popis revize

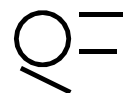
±0,000 = 614,230 m.n.m B.p.v.

PROJEKT: **Centrum neformálního vzdělávání Hájenka Černé lesy** ZN: **BRT**  
Černé lesy č.p. 430  
588 32 Brtnice

STAVEBNÍK: Statutární město Jihlava  
Masarykovo náměstí 97/1  
586 01 Jihlava 1  
IČO: 000 286 010  
zastoupený: Mgr. Petrem Ryškou, primátorem

GENERÁLNÍ PROJEKTANT: Rusina Frei, s.r.o.  
Blanická 845/9, 120 00 Praha 2  
info@rusinafrei.cz, tel. +420 607 715 885  
www.rusinafrei.cz

ARCHITEKT: Rusina Frei, s.r.o.  
Blanická 845/9, 120 00 Praha 2  
Ing. arch. MgA. Martin Rusina, PhD.  
Ing. arch. Martin Frei



STUPEŇ: **DOKUMENTACE PRO PROVEDENÍ STAVBY**

OBJEKT: **S001**

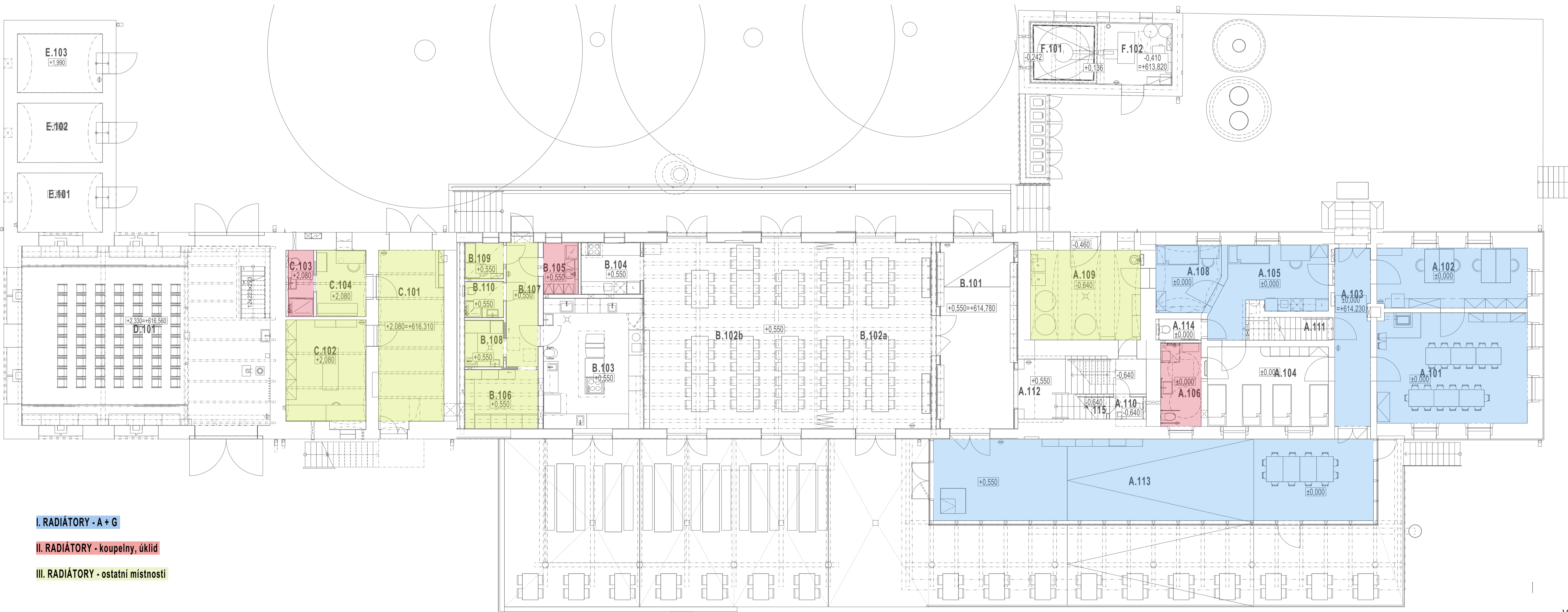
ČÁST: D.1.1 Architektonicko-stavební řešení

VÝKRES: **Vytápění - standardy topných těles**

MĚŘÍTKO: FORMÁT:  
DATUM: 04/2025 KRESLIL: x

REVIZE: OZNAČENÍ: **D.1.1.e.13**

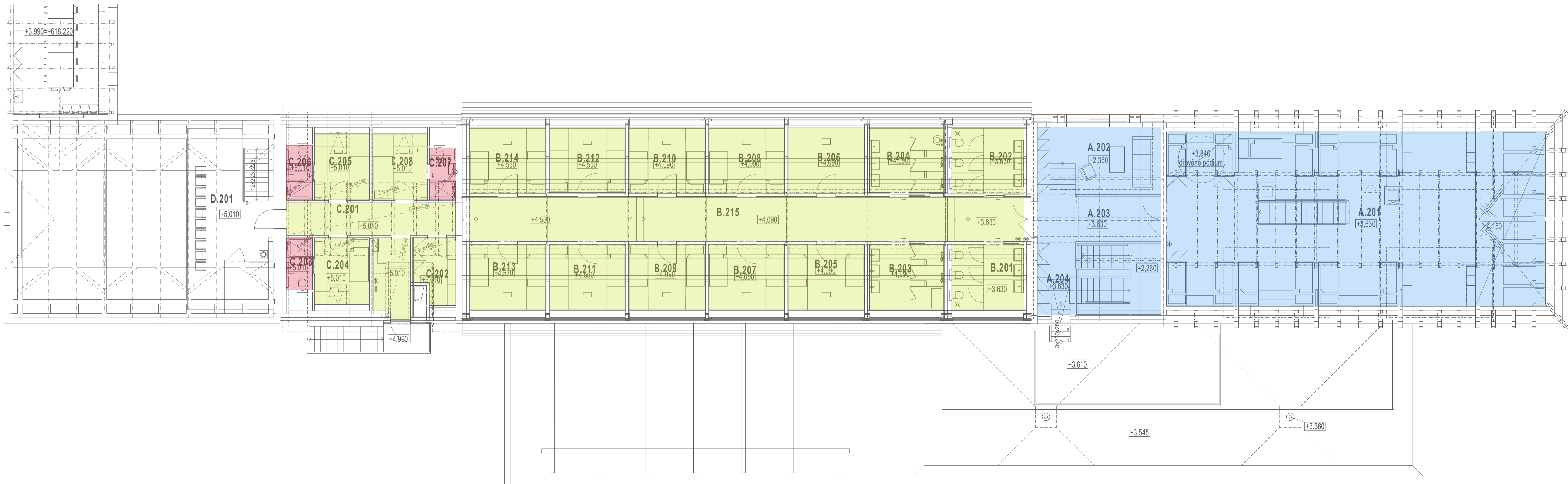
Neoprávněné rozšiřování či reprodukování tohoto materiálu nebo jeho části je zakázáno!



I. RADIÁTORY - A + G

II. RADIÁTORY - koupelny, úklid

III. RADIÁTORY - ostatní místnosti



VŠEOBECNÉ POZNÁMKY

1. Na výkresovou část dokumentace se vztahují specifikace ostatních částí projektu, se kterými tvoří tato část nedílný celek. Při nejasnosti ihned kontaktujte projektanta!

2. Při rozpořeh v dokumentaci mají přednost:

- dokumenty a revize výkresů s novějším datem,
- textové specifikace před grafickým znázorněním,
- kóty před rozměry odměřenými na výkrese,
- výkresy podrobnějšího měřítka,
- architektonická část a koordináční výkresy před projekty profesí, přičemž technické řešení profesí musí být zachováno.

LEGENDA REVIZÍ

č. rev.	datum	popis revize

±0,000 = 614,230 m.n.m B.p.v.  
PROJEKT: **Centrum neformálního vzdělávání Hájek Černé lesy** **BRT**  
Černé lesy č.p. 430  
588 32 Brno

STAVEBNÍK: Statutární město Jihlava  
Masarykovo náměstí 911  
586 01 Jihlava 1  
IČO: 000 286 010  
zastoupený: Mgr. Petrem Ryškou, předsedou

GENERÁLNÍ PROJEKTANT: Rusina Frei, s.r.o.  
Blanická 845/9, 120 00 Praha 2  
info@rusinafrei.cz, tel. +420 607 715 885  
www.rusinafrei.cz

ARCHITEKT: Rusina Frei, s.r.o.  
Blanická 845/9, 120 00 Praha 2  
Ing. arch. Mgr. Martin Rusina, PhD.  
Ing. arch. Martin Frei

STUPEŇ: **DOKUMENTACE PRO PROVEDENÍ STAVBY**

OBJEKT: **SO 01**

ČÁST: **Vytápění - standardy topných těles**

VÝKRES: **Vytápění - souhrnné půdorysy**

MĚŘÍTKO: 1:100 FORMÁT: 841x594mm

DATUM: 04/2025 KRESLIL:

REVIZE: OZNAČENÍ: D.1.1.e.13

Neoprávněné rozšiřování či reprodukování tohoto materiálu nebo jeho částí je zakázáno!

## **I. článkové ocelové těleso**

odstín antracit / tmavě šedý - přesný odstín vč. typu povrchu bude vybrán z předloženého vzorníku dodavatele  
horizontální / vertikální provedení, nástěnné uchycení pomocí háků v barvě tělesa  
přípojovací sada v odstínu černé (ruční / termostatická hlavice, krytky přípojovacího potrubí)



## **II. trubkové ocelové těleso**

odstín bílý, matný  
vertikální provedení, nástěnné uchycení pomocí typových konzol v barvě tělesa  
přípojovací sada v odstínu bílé (termostatická hlavice, krytky přípojovacího potrubí)



## **III. deskové ocelové těleso s hladkou čelní deskou**

odstín bílý, matný  
horizontální provedení, nástěnné uchycení pomocí typových konzol v barvě tělesa  
přípojovací sada v odstínu bílé (termostatická hlavice, krytky přípojovacího potrubí)



### **VŠEOBECNÁ POZNÁMKA**

konečná barevnost těles I.- III. bude vybrána na základě předloženého vzorníku dodavatelem  
v rámci AD, vzorek termostatické sady I.- III. bude rovněž předložen k odsouhlasení AD